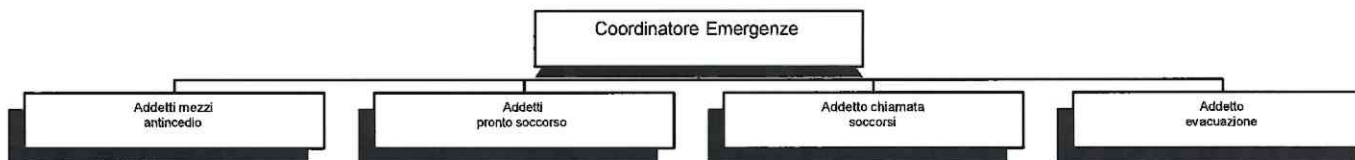


I.S.I.S. "ROSARIO LIVATINO"

FIGURE SENSIBILI – COMPITI E DESIGNAZIONE INCARICHI A.S. 2023/24



DATORE DI LAVORO – DIRIGENTE SCOLASTICO			
Cognome e Nome	Luogo di lavoro		Telefono
	piano	stanza n° T42	
Maddalena De Masi	Terra	Presidenza	081/5721763

RSPP - RESPONSABILE DEL SERVIZIO PREVENZIONE E PROTEZIONE	
Cognome e Nome	Ubicazione
Duraccio Maria	Esterno

Emanazione ordine di evacuazione ed assunzione del coordinamento delle operazioni di evacuazione e di primo soccorso
Maddalena De Masi

Diffusione ordine di evacuazione ed allarme generale	ASPP – Addetti al Servizio Prevenzione e Protezione
Spinelli D. – Loffredo G.	Giancola C.

Controllo quotidiano della praticabilità dei percorsi di fuga	RESPONSABILI PUNTO DI RACCOLTA
Collaboratori Scolastici di piano D'Ambrosio A. – D'Auria C. – D'Eramo R. – Errico V. – Esposito M. – Ferraro S. – Fiorentino C. – Genovese S. Loffredo G. – Menna A.G. – Miranda L. – Nunziata S. – Senese C. – Spinelli D.	La Torre M. – Esposito S.

ADDETTI ANTINCENDIO	ADDETTI PRIMO SOCCORSO
La Torre M. – Parisio F. – Perenze L. – Pertile P. – Amato R. – Di Gaeta A. – Vodini O.	Scuotto C. – Pilla I. – Acquarulo B. – La Torre M. – Parisio F. – Perenze L. – Pertile P. – Russo C. – Amato R. – Vodini O.

ADDETTI CHIAMATA SOCCORSI	ADDETTI EMERGENZE: controllo operazioni di evacuazione
DSGA – Spinelli D. – Madonna T.	Collaboratori Scolastici di piano D'Ambrosio A. – D'Auria C. – D'Eramo R. – Errico V. – Esposito M. – Ferraro S. – Fiorentino C. – Genovese S. – Loffredo G. – Menna A.G. – Miranda L. – Nunziata S. – Senese C. – Spinelli D.
PREPOSTO UFFICI	PREPOSTI
A.A. Santorelli Domenico	Tutti i docenti e ITP durante le attività didattiche
PREPOSTI LABORATORI Lab. Fisica: Esposito Simone Lab. Chimica: Fabio Negro Lab. Informatica: Esposito Simone	Perenze Lucia Parisio Federica La Torre Maria Esposito Simone

Interruzione erogazione gas, gasolio, energia elettrica	VIGILANZA FUMO
Collaboratori Scolastici di piano D'Ambrosio A. – D'Auria C. – D'Eramo R. – Errico V. – Esposito M. – Ferraro S. – Fiorentino C. – Genovese S. Loffredo G. – Menna A.G. – Miranda L. – Nunziata S. – Senese C. – Spinelli D.	Parisio F. – La Torre M.

Personale addetto ai portatori di handicap	Compilazione del modulo di evacuazione
Docente di sostegno Collaboratori Scolastici.Art.7– Assistenti Mater.	Docente/i presente in aula



Il Dirigente Scolastico
 Maddalena De Masi

Maddalena De Masi